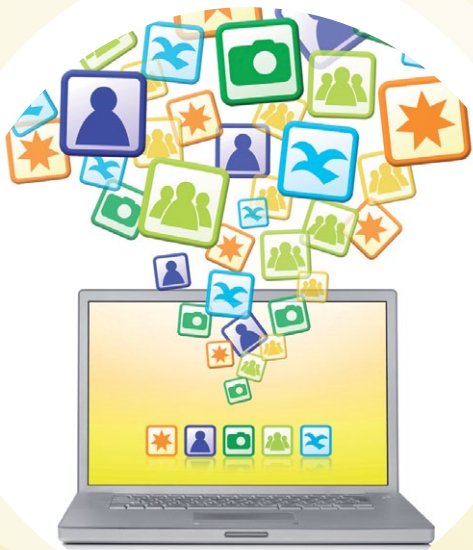


## Claves MyAccessible.EU

- Desarrollo de herramientas innovadoras y sostenibles con información sobre rutas y espacios accesibles
- Para personas en sillas de ruedas y movilidad reducida
- Utilización de mapas online para mejorar la accesibilidad en Europa
- Sensibilización sobre la accesibilidad
- Apoyo a las acciones colectivas para la eliminación de barreras
- Proyecto en funcionamiento hasta finales de 2016



## ¡Contáctanos!

MyAccessible.EU – España:

- Ayuntamiento de Elche  
Concejalía de Fondos Europeos  
C/Lago, 3  
03203 Elche  
Phone: +34 9 66 65 92 26  
Fax: +34 9 66 65 81 42  
Mail: mercadosyfondoseuropeos@ayto-elche.es
- Polibienestar Research Institute  
Universitat de València  
C/Serpis, 29  
46022 Valencia  
Phone: +34 9 61 62 54 12  
Mail: jordi.garces@uv.es

Web: <http://www.MyAccessible.EU>  
Facebook: MyAccessibleEU  
Twitter: @MyAccessibleEU



 **MyAccessible.EU**

Mejora colectiva de la accesibilidad en las ciudades europeas



Una iniciativa de CAP4Access,  
un proyecto cofinanciado  
por el 7º Programa Marco  
de la Unión Europea

## El desafío

Europa necesita ser más accesible. Con demasiada frecuencia los edificios y entornos construidos no presentan un acceso fácil para personas con movilidad reducida permanente o temporal. Este hecho afecta a millones de personas en Europa, entre ellas: personas usuarias de sillas de ruedas, personas mayores, personas con muletas o padres con carritos de bebé.

## Colaboración en mapas online

Los mapas online son un buen recurso para encontrar rutas y lugares accesibles. Añadiendo fotos, comentarios y otros datos relevantes, estos mapas pueden llegar a ser un recurso con información muy útil para personas con movilidad reducida.

Cualquiera puede contribuir, colaborando en la recogida, incorporación y validación de información. Así, estos mapas pueden también constituir herramientas para incrementar la sensibilización y la colaboración en la lucha contra la eliminación de barreras.

Además, los nuevos recursos en la recogida de datos pueden favorecer sustancialmente a destapar el gran potencial del mapeo online de la accesibilidad. La instalación de sensores en las sillas de ruedas y la información proporcionada por los agentes públicos en formato abierto, son dos ejemplos de los nuevos recursos de recogida de información que se utilizan en el proyecto MyAccessible.EU.

## Nuestro objetivo

El objetivo de MyAccessible.EU es desarrollar herramientas para la recogida y la difusión de información sobre la accesibilidad en los entornos públicos. El desarrollo se basa en una investigación extensiva y en la participación activa de los agentes implicados. En concreto, a lo largo del proyecto se van a llevar a cabo 4 pilotos en las ciudades de Viena (Austria), Londres (Reino Unido), Elche (España) y Heidelberg (Alemania).

Las nuevas herramientas se crearán en base a ejemplos de mejores prácticas de mapeo online, y en particular en base a Wheelmap.org.

Las nuevas herramientas se basan en OpenStreet-Map y estarán disponibles de forma abierta (software y licencia).

Con ello, MyAccessible.EU pretende jugar un papel importante en la sensibilización de la accesibilidad y en la implementación de medidas eficientes para eliminar barreras.

## MyAccessible.EU va dirigido a

- Personas con movilidad reducida
- Políticos y administraciones públicas
- Organizaciones sin ánimo de lucro
- Diseñadores urbanos y gerentes de instalaciones
- Propietarios de tiendas, restaurantes y hoteles
- Público en general

## Socios del proyecto



empirica Gesellschaft für Kommunikations- und Technologieforschung mbH (coordinador, Bonn, Alemania)



Ayuntamiento de Elche

(Elche, España)



Fraunhofer Institute for Intelligent Analysis & Information Systems (Sankt Augustin, Alemania)



MappingForChange (Londres, Reino Unido)



Instituto de Investigación Polibienestar, Universidad de Valencia (Valencia, España)



Sozialhelden e.V. (Berlín, Alemania)



University College London, Accessibility Research Group (Londres, Reino Unido)



University of Heidelberg, GIScience Research Group (Heidelberg, Alemania)



Zentrum für Soziale Innovation (Viena, Austria)

